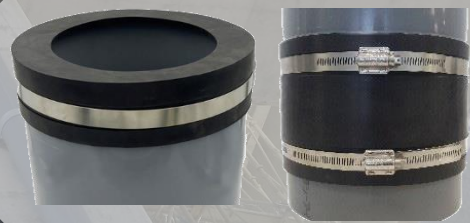


膨張しても割れません

ドレーンジョイント

対応径200A 同径・異径取り揃えております



こんな現象から橋梁を守ります

継手部分の破損



曲がり管の破損



- 鋳物製排水柵では錆の膨張圧により、継手部や下部管にひび割れが発生し、水漏れの原因となっています。

ドレージョイントの特長

1. ホースバンドを巻くだけの簡単固定

ゴムバンドの上からホースバンドで固定するだけなので、現場で下部管にボルト穴を加工する必要がありません。

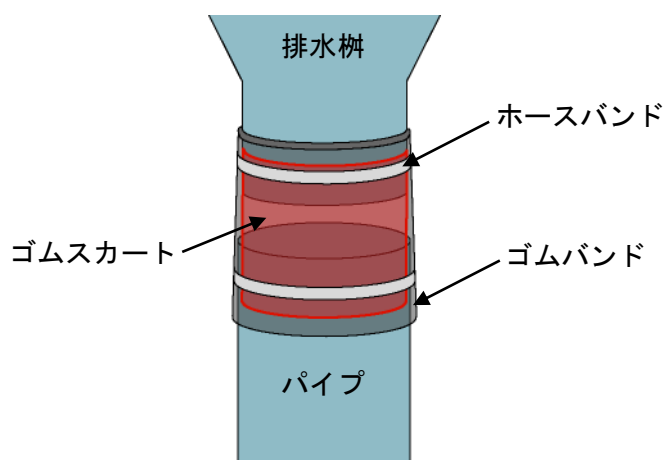


2. 膨張にも強い

排水桝が錆によって膨張したとしても、継手部分はすべてゴム製のため、下部の塩ビ管が破損することはありません。



<ゴムバンド内部イメージ図>



<ドレージョイント施工例>



各種試験結果

伸縮、圧縮、偏心、引抜、漏水の試験を行い、いずれも設計値を満たす数値が出ています。

また、これらの試験を定期的に行い、品質を管理しています。



	設計値	測定値	判定
伸長	30 mm	42 mm	OK
引張	200 kg	242 kg	OK
偏心	20 mm	23 mm	OK
漏水試験 (SI単位)	1.0kgf/cm ² (0.1 MPa) で漏れの無いこと	1.0kgf/cm ² (0.1MPa) で漏れ無し	OK

※設計値、試験方法は社内規定によるものです。

少しでも気になることがあればまずはお声かけ下さい。見積、相談等ご期待に添えるよう尽力致します。



株式会社コーセイ
〒463-0808
愛知県名古屋市守山区花咲台 2 丁目 104 番

TEL : 052-799-3138 (代表)
FAX : 052-799-3129

HP

